
PRZEDMIAR I KOSZTORYS OFERTOWY "ŚLEPY"

Klasyfikacja robót wg Wspólnego Słownika Zamówień

45000000-7 Roboty budowlane
45453000-7 Roboty remontowe i renowacyjne
45261910-6 Naprawa dachów
45262510-9 Roboty kamieniarskie

NAZWA INWESTYCJI: Remont budynku kościoła i plebani

ADRES INWESTYCJI: 34-424 Szaflary
ul Kościelna

NAZWA INWESTORA: Parafia pw. św. Andrzeja Apostoła w Szaflarach

ADRES INWESTORA: 34-424 Szaflary
ul Kościelna 1

WARTOŚĆ KOSZTORYSOWA ROBÓT: zł

PODATEK VAT: () zł

OGÓŁEM WARTOŚĆ KOSZTORYSOWA ROBÓT: zł

SŁOWNIE: zł

Charakterystyka prac i obiektu

Kosztorys obejmuje prace remontowe przy budynku plebanii i kościoła p.w. św. Andrzeja Apostoła w Szaflarach

1. Plebania

Zakres prac obejmuje w ogólności między innymi:

- 1.1. kompleksową wymianę pokrycia dachowego (735,55 m²) i orynnowania
- 1.2. odtworzenie kominów wentylacyjnych
- 1.3. odtworzenia daszków okapów od frontu obiektu
- 1.4. remont tarasu nad wejściem głównym
- 1.5. remont więźby dachowej
- 1.6. wymiana izolacji stropu w przestrzeni strychu

2. Wnętrze kościoła

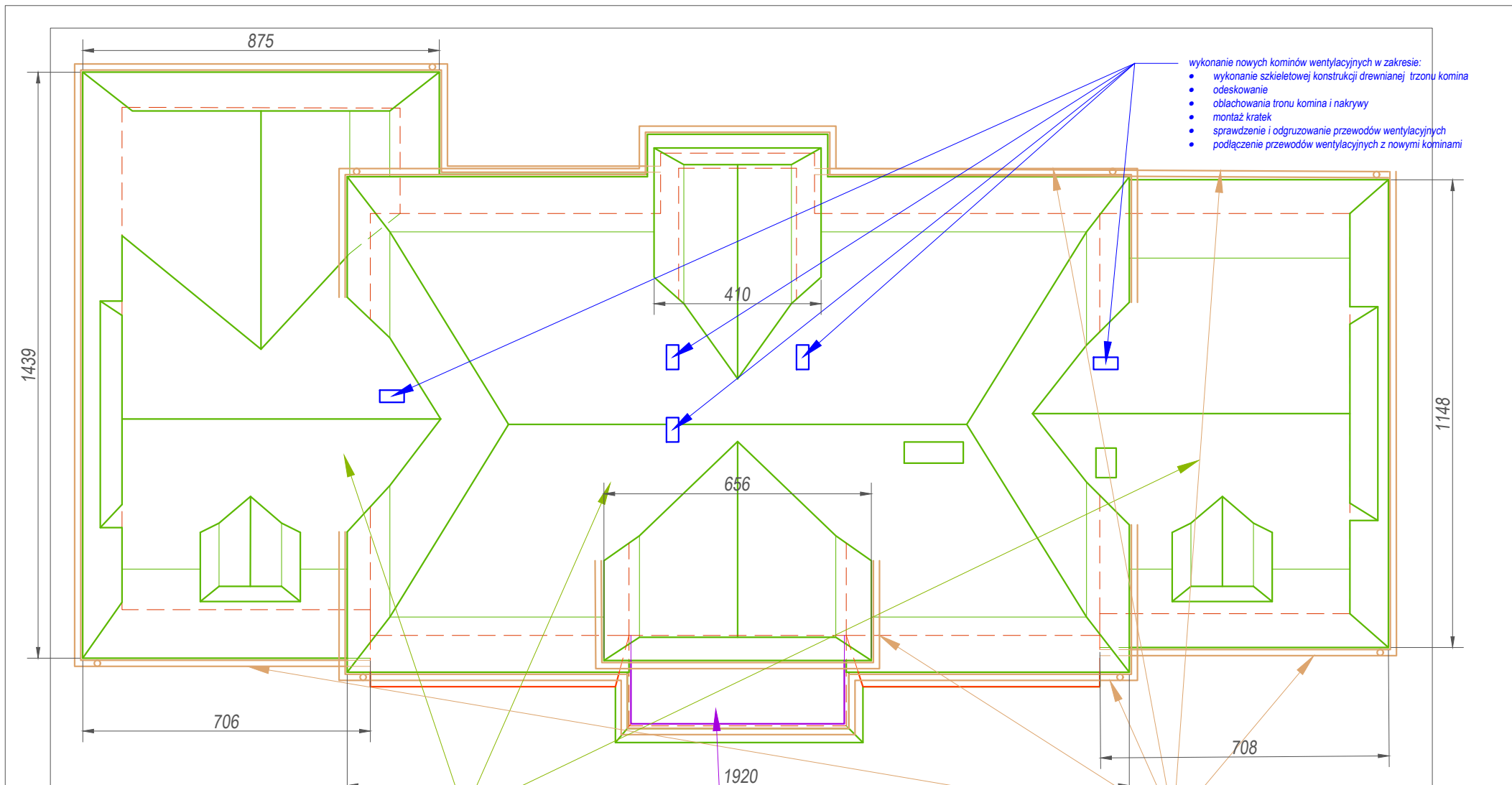
- 2.1. wykonanie przepony iniekcyjnej ścian kościoła w strefie od strony wieży
- 2.2. wymiana okładziny kamiennej ścian w strefie przywieżowej (63,20 m²)
- 2.3. wstawienia pasa kamiennego przyposadzkowego fragmencie pozostawionej okładziny w miejscu wykonania przepony
- 2.4. wykonanie tynków konserwatorskich z wymalowaniem w strefie przywieżowej

3. Wieża kościelna

- 3.1. kompleksowy remont konserwatorski elewacji kamiennej wieży kościoła w zakresie górnego poziomu (522,88m²)
- 3.2. impregnacja dolnego poziomu wieży kościoła (294,46m²)
- 3.3. konserwacja żaluzji
- 3.4. konserwacja witraża

Szczegółowo zakres prac opisuje

- projekt budowlany
- program prac konserwatorskich wraz z jego uszczegółowieniem
- załącznik rysunkowy to przedmiaru prac



- wykonanie nowych kominów wentylacyjnych w zakresie:
- wykonanie szkieletowej konstrukcji drewnianej trzonu kominia
 - odeskowanie
 - oblachowania trzonu kominia i nakrywy
 - montaż kratki
 - sprawdzenie i odgruzowanie przewodów wentylacyjnych
 - podłączenie przewodów wentylacyjnych z nowymi kominami

wymiana pokrycia dachu z koniecznym remontem więźby dachowej i strefy strychu w zakresie :

- rozbiórka istniejącego pokrycia z blachy felcowanej i obróbek blacharskich
- rozbiórka deskowania
- demontaż podłgi z desek na strychu
- demontaż istniejących izolacji termicznych stropu
- naprawa więźby dachowej i stropu:
 - czyszczenie konstrukcji
 - wymiana zniszczonych elementów
 - impregnacja całości w zakresie zabezpieczenia biologicznego
- pełne deskowanie połaci dachowych
- montażem folii dachowej - maty strukturalnej
- wykonanie pokrycia dachu z blachy felcowanej powlekanej w kolorze popielatym (ostateczny kolor do uzgodnienia z zamawiającym)
- wykonanie nowych obróbek blacharskich wszystkich elementów dachu
- wykonanie nowych izolacji termicznych stropu
- odtworzenie podłogi strychu z desek

wykonanie posadzki i barierki tarasu w zakresie:

- demontaż istniejącego oblachowania
- demontaż deskowania
- demontaż izolacji
- wykonanie nowej izolacji termicznej
- wykonanie wstępnej podłogi z płyt OSB
- wykonanie izolacji z papy
- montaż obróbek blacharskich
- wykonanie barierki stylizowanych drewnianych
- wykonanie podłogi z desek modrzewiowych na legarach

wymiana orynnowania w zakresie:

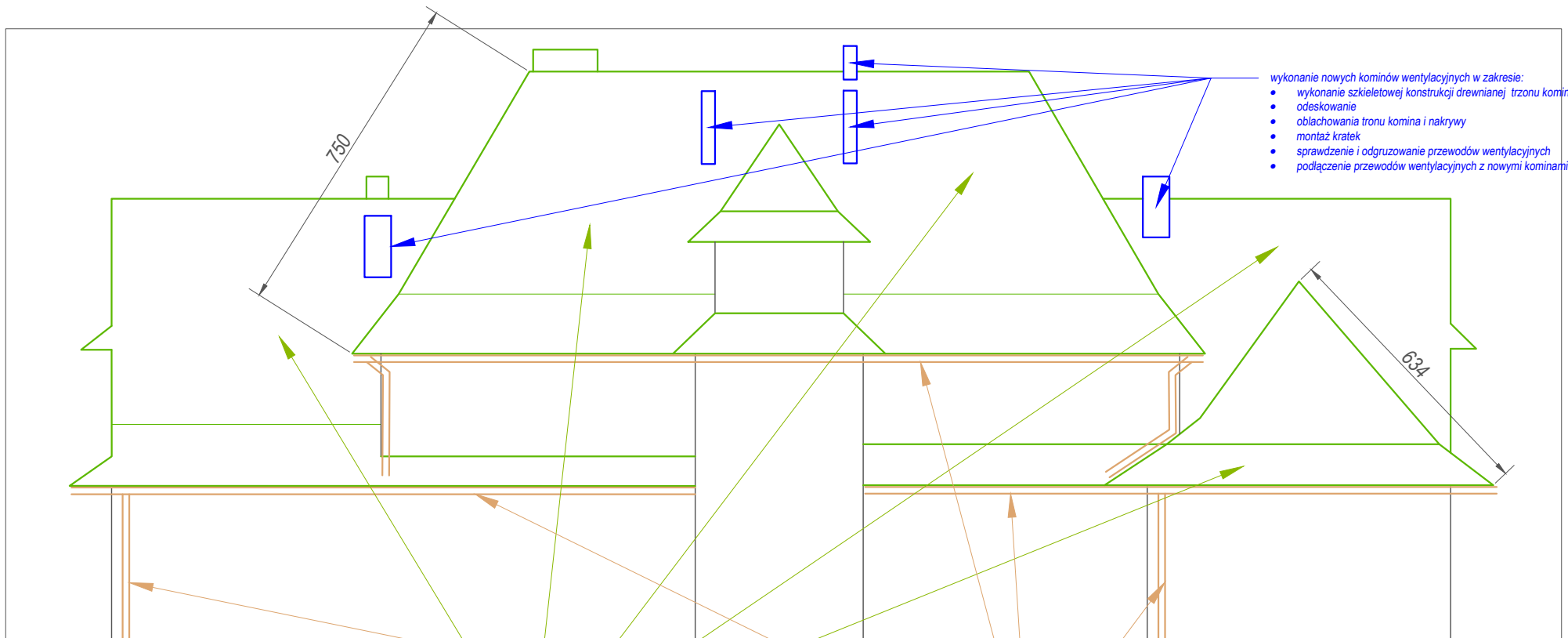
- rozbiórka rynien i rur spustowych z uchwytnymi
- montaż nowych rynien z rynchakami
- montaż nowych rur spustowych z uchwytnymi

PROJEKT:
Remont budynku plebanii w Szaffarach
polegający na wymianie pokrycia dachowego wraz z pracami towarzyszącymi

TREŚĆ RYSUNKU:
Rzut dachu

AUTOR:
mgr inż Rafal Czyrnek

DATA:
kwiecień 2024



- wykonanie nowych kominów wentylacyjnych w zakresie:
- wykonanie szkieletowej konstrukcji drewnianej trzonu kominu
 - odeskowanie
 - oblachowanie trzonu kominu i nakrywy
 - montaż kratki
 - sprawdzenie i odgruzowanie przewodów wentylacyjnych
 - podłączenie przewodów wentylacyjnych z nowymi kominami

wymiana pokrycia dachu z koniecznym remontem więźby dachowej i strefy strychu w zakresie :

- rozbiorczą istniejącego pokrycia z blachy felcowanej i obróbek blacharskich
- rozbiorczą deskowania
- demontaż podłogi z desek na strychu
- demontaż istniejących izolacji termicznych stropu
- naprawa więźby dachowej i stropu:
 - czyszczenie konstrukcji
 - wymiana zniszczonych elementów
 - impregnacja całości w zakresie zabezpieczenia biologicznego
- pełne deskowanie połaci dachowych
- montażem folii dachowej - maty strukturalnej
- wykonanie pokrycia dachu z blachy felcowanej powlekanej w kolorze popielatym (ostateczny kolor do uzgodnienia z zamawiającym)
- wykonanie nowych obróbek blacharskich wszystkich elementów dachu
- wykonanie nowych izolacji termicznych stropu
- odtworzenie podłogi strychu z desek

wymiana orynnowania w zakresie:

- rozbiorczą rynien i rur spustowych uchwytami
- montaż nowych rynien z rynchakami
- montaż nowych rur spustowych z uchwytami

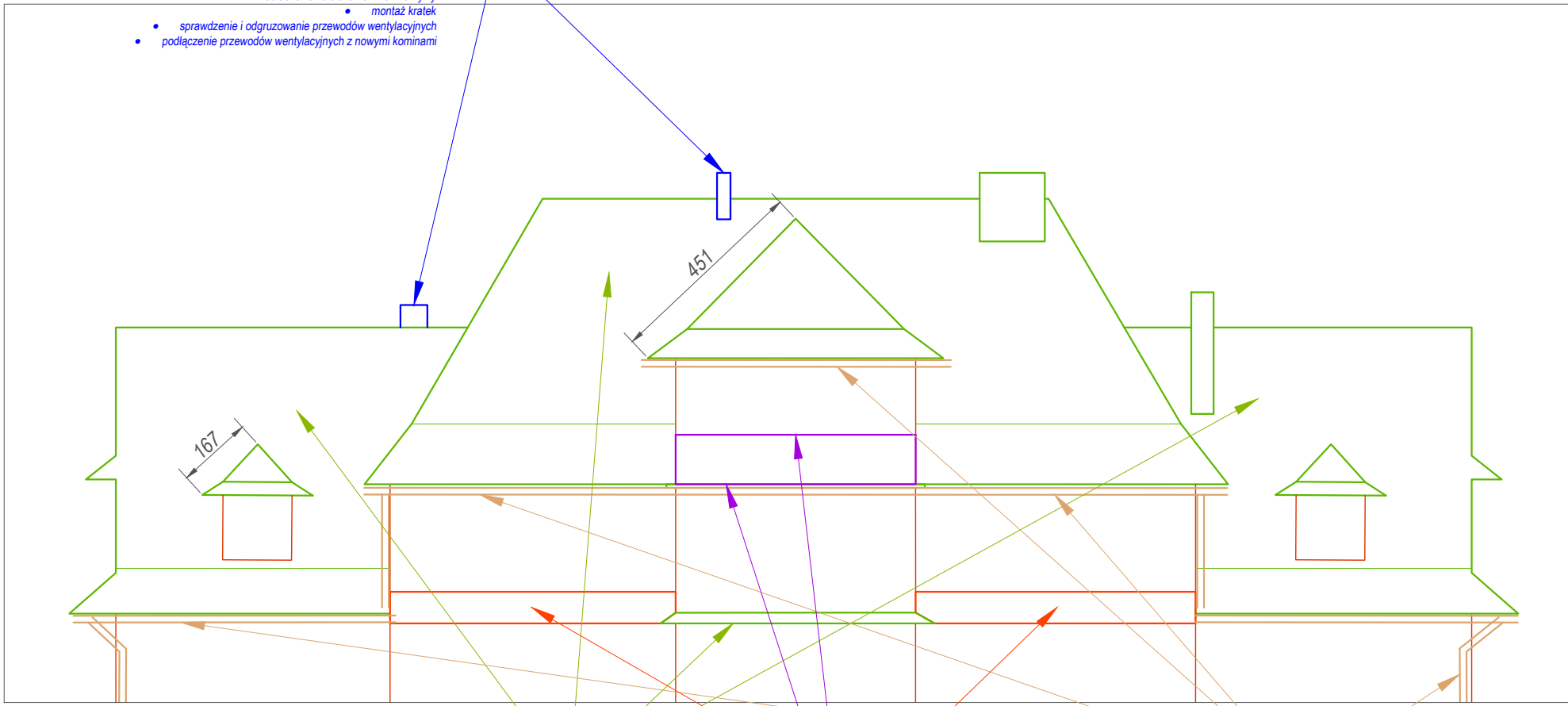
PROJEKT:
Remont budynku plebanii w Szafarach
polegający na wymianie pokrycia dachowego wraz z pracami towarzyszącymi

TREŚĆ RYSUNKU:
Elewacja północna

AUTOR:
mgr inż Rafal Czyrnek

DATA:
kwiecień 2024

- wykonanie nowych kominów wentylacyjnych w zakresie:
 - wykonanie szkieletowej konstrukcji drewnianej trzonu kominy
 - odeszkowanie
 - oblachowania trzonu kominy i nakrywy
 - montaż kratki
- sprawdzenie i odgruzowanie przewodów wentylacyjnych
- podłączenie przewodów wentylacyjnych z nowymi kominami



wymiana pokrycia dachu z koniecznym remontem więźby dachowej i strefy strychu w zakresie :

- rozbiórka istniejącego pokrycia z blachy falcowanej i obróbek blacharskich
- rozbiórka deskowania
- demontaż podłgi z desek na strychu
- demontaż istniejących izolacji termicznych stropu
- naprawa więźby dachowej i stropu:
 - czyszczenie konstrukcji
 - wymiana zniszczonych elementów
 - impregnacja całości w zakresie zabezpieczenia biologicznego
- pełne deskowanie połaci dachowych
- montażem folii dachowej - maty strukturalnej
- wykonanie pokrycia dachu z blachy falcowanej powlekanej w kolorze popielatym (ostateczny kolor do uzgodnienia z zamawiającym)
- wykonanie nowych obróbek blacharskich wszystkich elementów dachu
- wykonanie nowych izolacji termicznych stropu
- odtworzenie podłgi strychu z desek

wykonanie posadzki i barierki tarasu w zakresie:

- demontaż istniejącego oblachowania
 - demontaż deskowania
 - demontaż izolacji
- wykonanie nowej izolacji termicznej
 - wykonanie wstępnej podłgi z płyt OSB
 - wykonanie izolacji z papy
 - montaż obróbek blacharskich
- wykonanie barierki stylizowanych drewnianych
 - wykonanie podłgi z desek modrzewiowych na legarach

wykonanie daszków na istniejących strzechach w zakresie:

- demontaż istniejącego oblachowania i montaż kratki
- wykonanie konstrukcji daszku strzechy
- pełne deskowanie połaci dachowych
- montażem folii dachowej - maty strukturalnej
- wykonanie pokrycia dachu z blachy falcowanej powlekanej w kolorze dachu

wymiana orynnowania w zakresie:

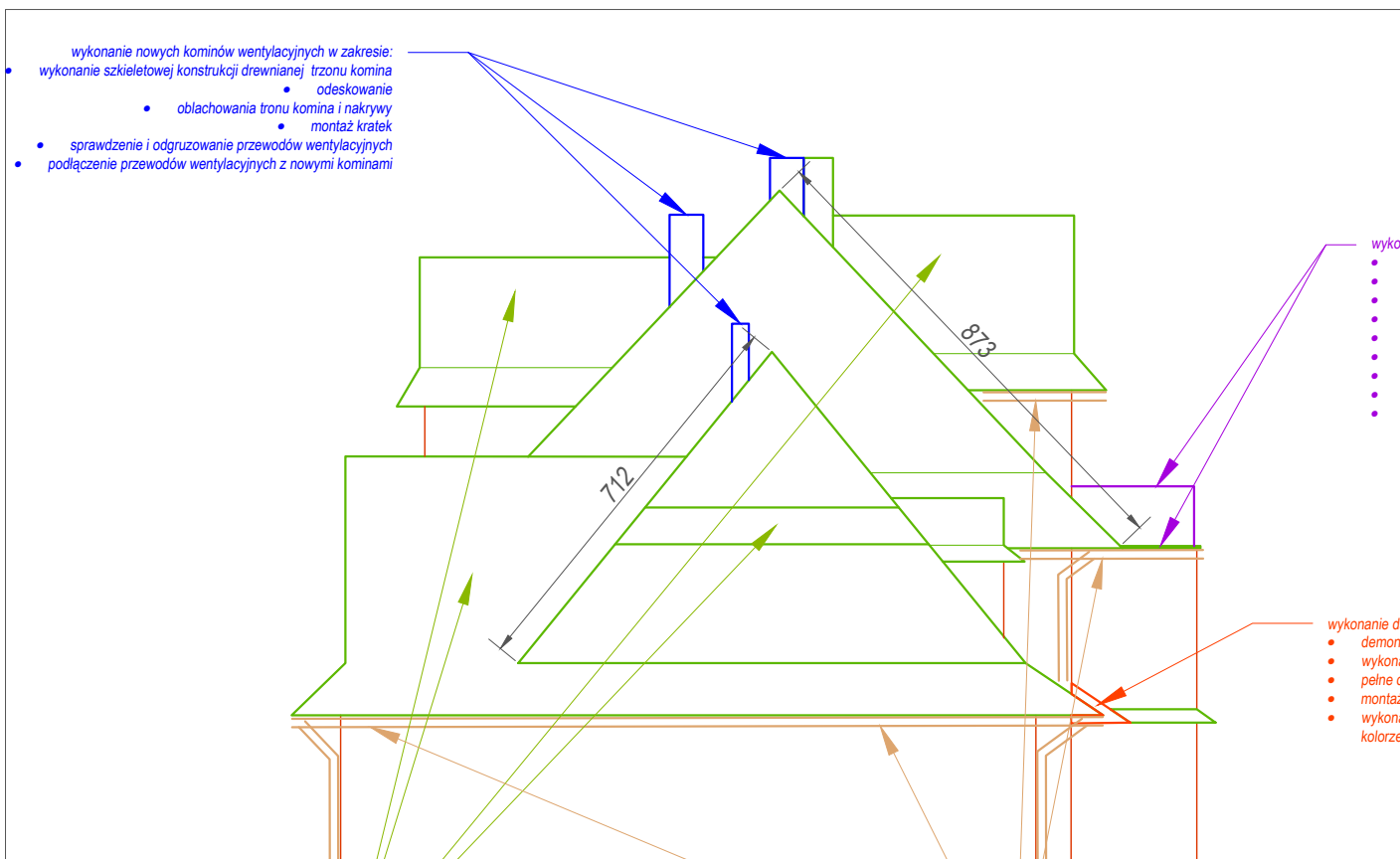
- rozbiórka rynien i rur spustowych z uchwytnymi
- montaż nowych rynien z rynchakami
- montaż nowych rur spustowych z uchwytnymi

PROJEKT:
Remont budynku plebanii w Szaffarach
polegający na wymianie pokrycia dachowego wraz z pracami towarzyszącymi

TREŚĆ RYSUNKU:
Elewacja południowa

AUTOR:
mgr inż Rafal Czyrnek

DATA:
kwiecień 2024



- wykonanie nowych kominów wentylacyjnych w zakresie:
- wykonanie szkieletowej konstrukcji drewnianej trzonu kominia
 - odeszkowanie
 - oblachowania tronu kominia i nakrywy
 - montaż krątek
- sprawdzenie i odgruzowanie przewodów wentylacyjnych
- podłączenie przewodów wentylacyjnych z nowymi kominami

wykonanie posadzki i barierek tarasu w zakresie:

- demontaż istniejącego oblachowania
- demontaż deskowania
- demontaż izolacji
- wykonanie nowej izolacji termicznej
- wykonanie wstępnej podłogi z płyt OSB
- wykonanie izolacji z papy
- montaż obróbek blacharskich
- wykonanie barierek stylizowanych drewnianych
- wykonanie podłogi z desek modrzewiowych na legarach

wykonanie daszków na istniejących strzechach w zakresie:

- demontaż istniejącego oblachowania
- montaż krątek
- wykonanie konstrukcji daszku strzechy
- pełne deskowanie połaci dachowych
- montażem folii dachowej - maty strukturalnej
- wykonanie pokrycia dachu z blachy felcowanej powlekanej w kolorze dachu

wymiana pokrycia dachu z koniecznym remontem więźby dachowej i strefy strychu w zakresie :

- rozbiórka istniejącego pokrycia z blachy felcowanej i obróbek blacharskich
- rozbiórka deskowania
- demontaż podłogi z desek na strychu
- demontaż istniejących izolacji termicznych stropu
- naprawa więźby dachowej i stropu:
 - czyszczenie konstrukcji
 - wymiana zniszczonych elementów
 - impregnacja całości w zakresie zabezpieczenia biologicznego
- pełne deskowanie połaci dachowych
- montażem folii dachowej - maty strukturalnej
- wykonanie pokrycia dachu z blachy felcowanej powlekanej w kolorze popielatym (ostateczny kolor do uzgodnienia z zamawiającym)
- wykonanie nowych obróbek blacharskich wszystkich elementów dachu
- wykonanie nowych izolacji termicznych stropu
- odtworzenie podłogi strychu z desek

wymiana orynnowania w zakresie:

- rozbiórka rynien i rur spustowych z uchwytami
- montaż nowych rynien z rynchakami
- montaż nowych rur spustowych z uchwytami

PROJEKT:
Remont budynku plebanii w Szaffarach
polegający na wymianie pokrycia dachowego wraz z pracami towarzyszącymi

TREŚĆ RYSUNKU:
Elewacja zachodnia

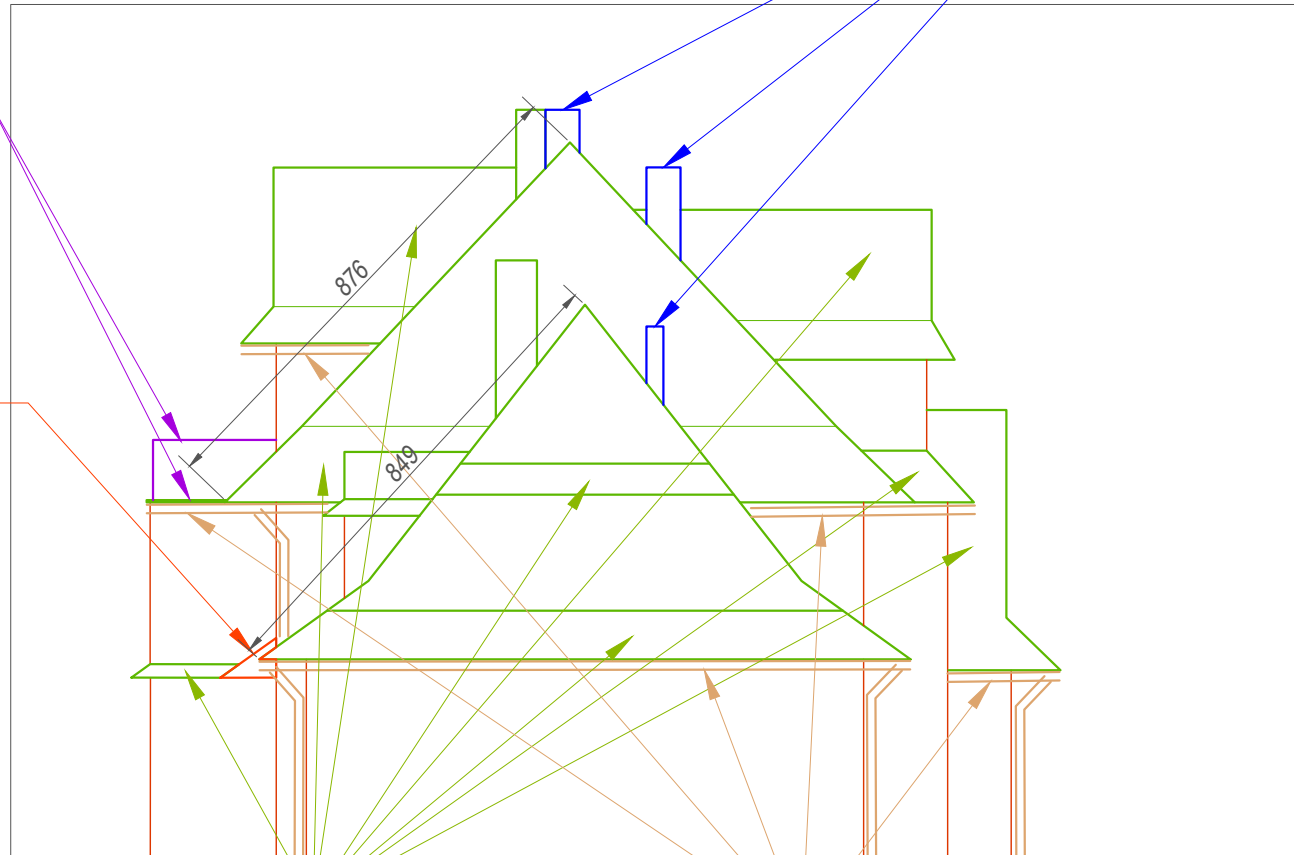
AUTOR:
mgr inż Rafal Czyrnek

DATA:
kwiecień 2024

- wykonanie nowych kominów wentylacyjnych w zakresie:
- wykonanie szkieletowej konstrukcji drewnianej trzonu komin
 - odeskowanie
 - oblachowanie trzonu komin
 - montaż krątek
 - sprawdzenie i odgruzowanie przewodów wentylacyjnych
 - podłączenie przewodów wentylacyjnych z nowymi kominami

- wykonanie posadzki i barierki tarasu w zakresie:
- demontaż istniejącego oblachowania
 - demontaż deskowania
 - demontaż izolacji
 - wykonanie nowej izolacji termicznej
 - wykonanie wstępnej podłogi z płyt OSB
 - wykonanie izolacji z papy
 - montaż obróbek blacharskich
 - wykonanie barierki stylizowanych drewnianych
 - wykonanie podłogi z desek modrzewiowych na legarach

- wykonanie daszków na istniejących strzechach w zakresie:
- demontaż istniejącego oblachowania
 - montaż krątek
 - wykonanie konstrukcji daszku strzechy
 - pełne deskowanie połaci dachowych
 - montażem folii dachowej - maty strukturalnej
 - wykonanie pokrycia dachu z blachy felcowanej powlekanej w kolorze dachu



wymiana pokrycia dachu z koniecznym remontem więźby dachowej i strefy strychu w zakresie :

- rozbiórka istniejącego pokrycia z blachy felcowanej i obróbek blacharskich
- rozbiórka deskowania
- demontaż podłogi z desek na strychu
- demontaż istniejących izolacji termicznych stropu
- naprawa więźby dachowej i stropu:
 - czyszczenie konstrukcji
 - wymiana zniszczonych elementów
 - impregnacja całości w zakresie zabezpieczenia biologicznego
- pełne deskowanie połaci dachowych
- montażem folii dachowej - maty strukturalnej
- wykonanie pokrycia dachu z blachy felcowanej powlekanej w kolorze popielatym (ostateczny kolor do uzgodnienia z zamawiającym)
- wykonanie nowych obróbek blacharskich wszystkich elementów dachu
- wykonanie nowych izolacji termicznych stropu
- odtworzenie podłogi strychu z desek

wymiana orynnowania w zakresie:

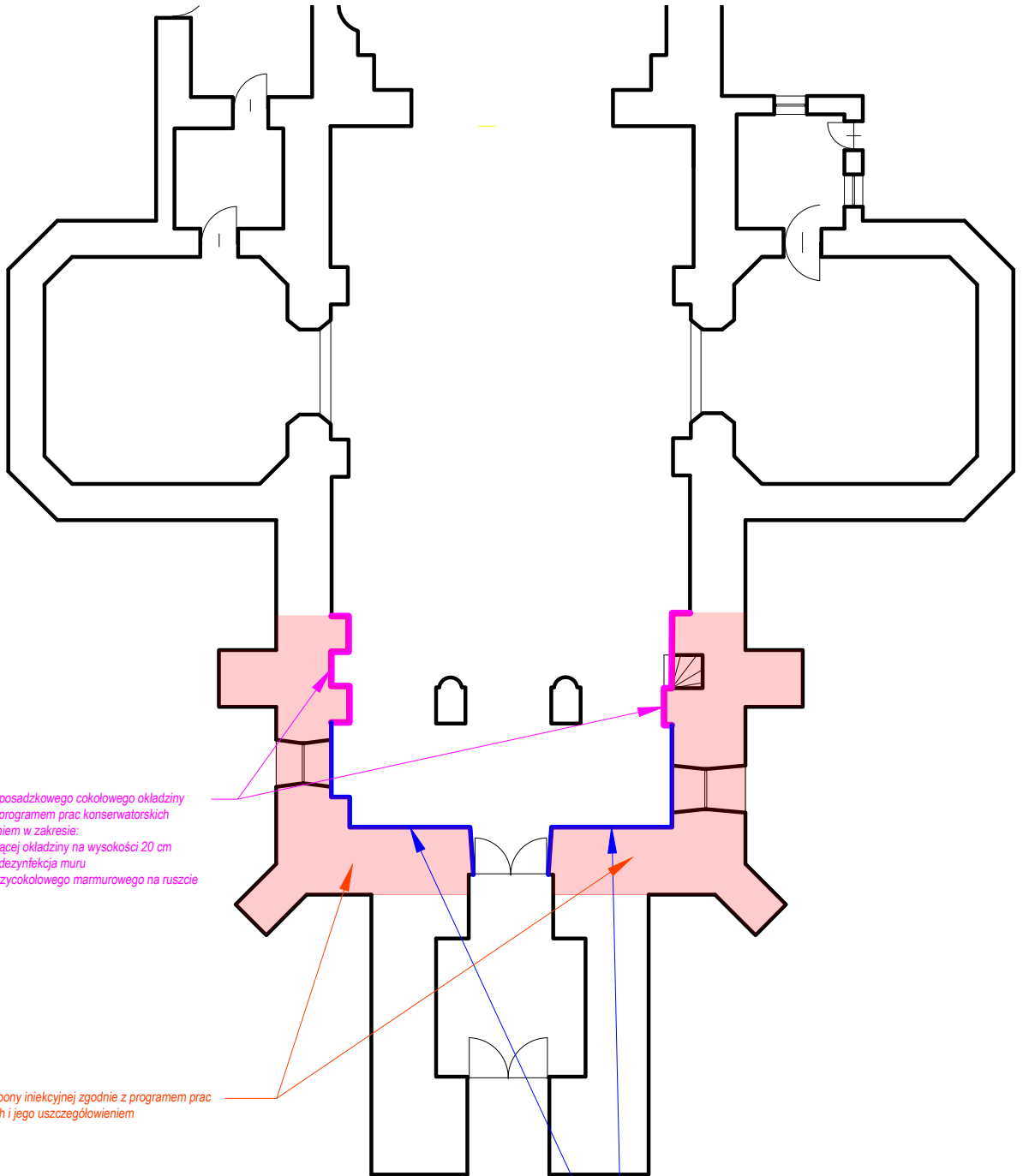
- rozbiórka rynien i rur spustowych uchwytami
- montaż nowych rynien z rynchakami
- montaż nowych rur spustowych z uchwytami

PROJEKT:
Remont budynku plebanii w Szafarach
polegający na wymianie pokrycia dachowego wraz z pracami towarzyszącymi

TREŚĆ RYSUNKU:
Elewacja wschodnia

AUTOR:
mgr inż Rafal Czyrnek

DATA:
kwiecień 2024



wykonanie pasa przyposadzkowego cokolowego okładziny kamiennej zgodnie z programem prac konserwatorskich i jego uszczegółowieniem w zakresie:

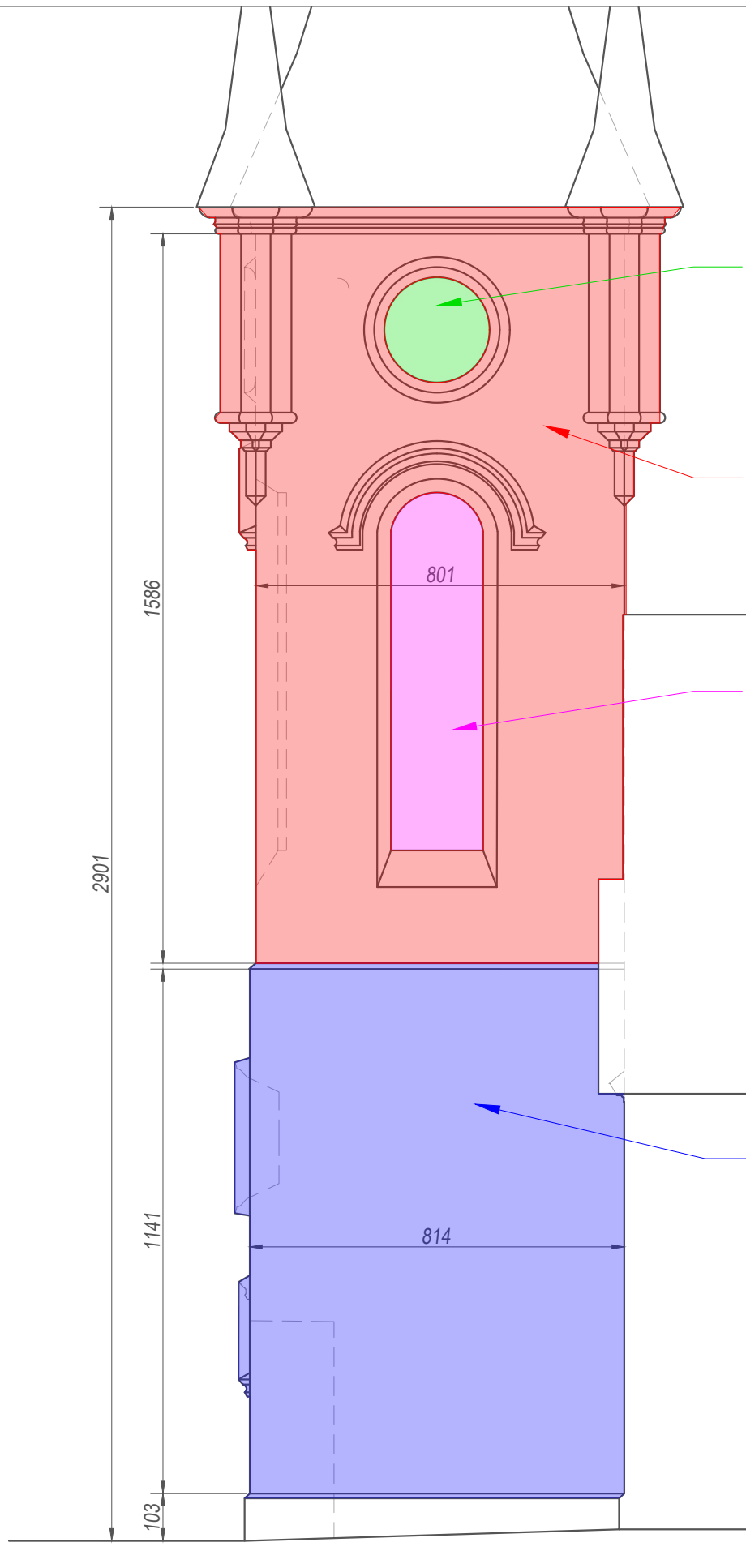
- podcięcie istniejącej okładziny na wysokości 20 cm
- oczyszczenie i dezynfekcja muru
- montaż pasa przycokolowego marmurowego na ruszcie

wykonanie przepony iniekcyjnej zgodnie z programem prac konserwatorskich i jego uszczegółowieniem

kompletna wymiana okładziny kamiennej ścian zgodnie z programem prac konserwatorskich i jego uszczegółowieniem w zakresie:

- demontaż istniejących płyt
- oczyszczenie i dezynfekcja muru
- montaż okładziny z płyt marmurowych identycznych z istniejącymi gr 3cm na ruszcie w układzie analogicznym do istniejącej okładziny z dodatkowym pasem przy posadzce wysokości 20cm
- wymiana parapetów
- wykonanie tynków szerokoporowych w strefie nad okładziną kamienna
- malowanie strefy tynków szerokoporowych i ponad tynkami

PROJEKT: Remont budynku kościoła w Szaflarach polegający na wykonaniu przepony poziomej i okładzin kamiennych ścian wewnątrz	
TREŚĆ RYSUNKU: Elewacja zachodnia	
AUTOR: mgr inż Rafał Czyniek	DATA: kwiecień 2024



przeгляд i drobne zabiegi konserwacyjne tarczy i wskazówek zegara

kompletna konserwacja okładziny kamiennej zgodnie z programem prac konserwatorskich i jego uszczegółowieniem

konserwacja żaluzyjnego zamknięcia otworu zgodnie z programem prac konserwatorskich i jego uszczegółowieniem.

konserwacja okładziny kamiennej zgodnie z programem prac konserwatorskich i jego uszczegółowieniem w zakresie:

- impregnacji z wczesniejszym czyszczeniem

Uwaga:

analogicznie wykonać konserwację elewacji północnej wieży

PROJEKT:

Remont budynku kościoła w Szafarach polegający na konserwacji ścian zewnętrznych kamiennych wieży

TREŚĆ RYSUNKU:

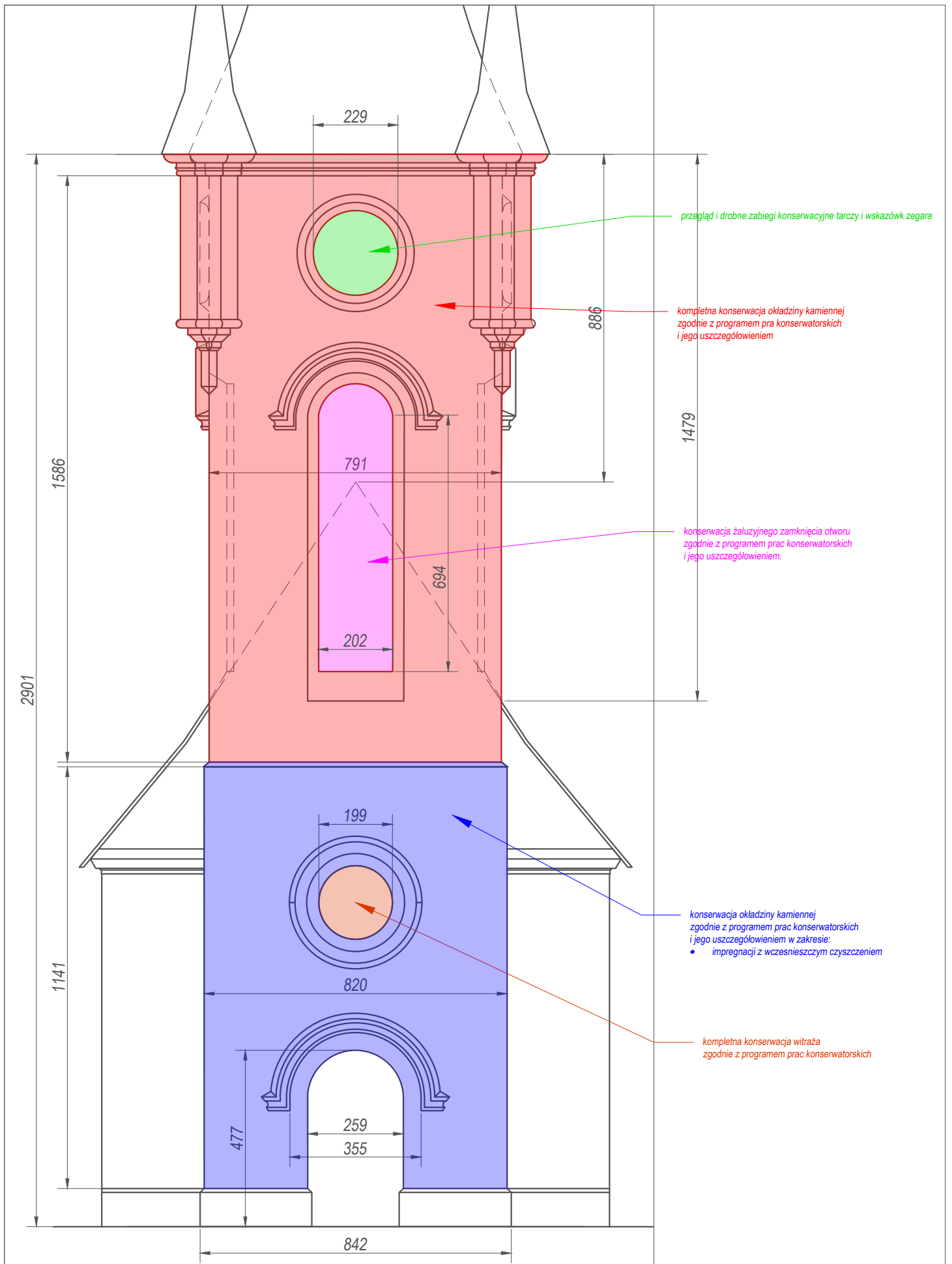
Elewacja południowa

AUTOR:

mgr inż. Rafał Czymek

DATA:

kwiecień 2024



Uwaga:
analogicznie wykonać konserwację elewacji
wschodniej wieży

PROJEKT: Remont budynku kościoła w Szafarach polegający na konserwacji ścian zewnętrznych kamiennych wieży	
TREŚĆ RYSUNKU: Elewacja zachodnia	
AUTOR: mgr inż. Rafał Czymek	DATA: kwiecień 2024

Przedmiar

Lp.	Podstawa	Opis i wyliczenia	j.m.	Poszcz.	Razem
PRZEDMIAR:					
1		Plebania - Wymiana pokrycia			
1 d.1	KNKRB 2 1502-02	Rusztowania zewnętrzne rurowe	m2		
		$(32,0 + 15,4 + 1,8 * 2) * 4,6 + 19,2 * 2,8 + 6,5 * 2,8 + 5,6 * 3,1 * 2$	m2	341,28	
		$(32,0 + 2,5 + 1,1 * 2) * 4,9 + 19,2 * 2,8 + 4,7 * 2,6$	m2	245,81	
				RAZEM	587,09
2 d.1	KNR-W 4-01 0545-02	Rozebranie pokrycia dachowego i obróbek z blachy nie nadającej się do użytku	m2		
		<i>Dach niższy wschodni</i> $(11,5 + 9,1) * 0,5 * 1,5 + (5,3 * 4,4) * 0,5 * 1,0$	m2	27,11	
		$6,2 * 8,5 * 2 + 1,7 * 3,3 * 0,5 * 2 + (1,0 * 1,5 * 0,5 + 0,7 * 0,7 * 0,5) * 2 + 1,2 * 7,1$	m2	121,52	
		$-1,6 * 1,9 - 2,4 * 1,4 * 0,5 + (2,5 + 1,5) * 0,5 * 0,6 + ((1,4 + 2,2) * 0,5 * 1,7 + 0,4 * 0,6 * 0,5) * 2$	m2	2,84	
		<i>Dach centralny</i> $((11,3 + 19,2) * 0,5 * 8,8 + 12,2 * 7,5 * 0,5) * 2 - 5,6 * 4,2 * 0,5 * 2$	m2	336,38	
		$-5,3 * 3,9 - 6,5 * 4,2 * 0,5 + ((1,9 + 4,8) * 0,5 * 4,5 + 0,6 * 1,1 * 0,5) * 2 + (4,8 + 6,5) * 0,5 * 1,0$	m2	2,14	
		$(6,1 + 1,4 * 2) * 0,6$	m2	5,34	
		$-2,2 * 2,9 - 3,6 * 4,1 * 0,5 - (2,9 + 4,8) * 0,5 * 1,4 + (4,1 + 2,6) * 0,5 * 1,0 + (3,4 * (2,8 + 5,3) * 0,5 + 0,5 * 1,0 * 0,5) * 2$	m2	12,24	
		$(2,9 + 4,8) * 0,5 * 1,4 + 1,4 * 1,2 * 2$	m2	8,75	
		<i>Dach niższy zachodni</i> $(14,4 + 12,1) * 0,5 * 1,3 + (5,6 + 4,5) * 0,5 * 1,0$	m2	22,28	
		$6,1 * 8,8 + 1,0 * 1,7 * 0,5 + 0,9 * 0,6 * 0,5 + 5,3 * 4,5 * 0,5$	m2	66,73	
		$-1,6 * 1,9 - 2,4 * 1,4 * 0,5 + (2,5 + 1,5) * 0,5 * 0,6 + ((1,4 + 2,2) * 0,5 * 1,7 + 0,4 * 0,6 * 0,5) * 2$	m2	2,84	
		$6,1 * 7,2 - 4,71 * 6,1 * 0,5 + 5,3 * 4,5 * 0,5$	m2	41,48	
		$(3,1 + 5,9) * 0,5 * 5,2 + (2,6 + 5,9) * 0,5 * 4,3 + 2,52 * 2,1 + 1,0 * 1,7 * 0,5$	m2	47,82	
		$(5,4 + 6,8) * 0,5 * 1,3$	m2	7,93	
		$(8,8 + 6,2) * 0,5 * 1,5$	m2	11,25	
		Dachy (Suma częściowa)	m2	<u>716,65</u>	
		<i>Taras i strzechy obok tarasu</i> $2,3 * 5,5$	m2	12,65	
		$1,3 * 6,3 * 2$	m2	16,38	
		<i>Kominy</i> $(0,8 + 0,5) * 2 * 2,3 + (1,5 + 0,5) * 2 * 1,3 + 0,9 * 0,6 + 1,6 * 0,6$	m2	12,68	
		<i>Obróbki</i> $(1,2 * 2 * 2 + 3,5 * 2 + (3,6 + 2,8) * 2 * 2 + 4,9 * 2 + 2,4 * 2) * 0,2$	m2	10,40	
				RAZEM	768,76
3 d.1	KNR-W 4-01 0441-01	Rozebranie elementów więźb dachowych - deskowanie dachu z desek w odstępach	m2		
		poz.2 Dachy	m2	716,65	
				RAZEM	716,65
4 d.1	KNR-W 4-01 0545-04	Rozebranie rynny z blachy nie nadającej się do użytku	m		
		$2,2 + 7,3 + 7,3 + 14,8 + 14,4 + 2,5 + 14,10$	m	62,60	
		$2,7 * 2 + 7,0 + 3,9 * 2 + 19,7 + 1,4 * 2$	m	42,70	
		$3,3 * 2 + 19,6 + 1,1 * 2$	m	28,40	
				RAZEM	133,70
5 d.1	KNR-W 4-01 0545-06	Rozebranie rury spustowej z blachy nie nadającej się do użytku	m		
		$2,9 * 4 + 5,2 * 2 + 5,6 * 2$	m	33,20	
				RAZEM	33,20

Przedmiar

Lp.	Podstawa	Opis i wyliczenia	j.m.	Poszcz.	Razem
6 d.1	KNR-W 4-01 0439-01	Rozebranie podłóg z desek strychu	m2		
		7,1 * 10,4 * 2 + 5,4 * 6,1 * 2	m2	213,56	
				RAZEM	213,56
7 d.1	KNR-W 4-01 0440-02	Rozebranie zasypki i innych izolacji stropu bez względu na grubości rodzaj	m2		
		poz.6	m2	213,56	
				RAZEM	213,56
8 d.1	KNR-W 4-01 0109-09 0109-10	Bieżące wynoszenie, wywiezienie materiału rozbiórkowego samochodami skrzyniowymi wraz z utylizacją - izolacje stropu	m3		
		poz.7 * 0,15	m3	32,03	
				RAZEM	32,03
9 d.1	KNR-W 4-01 0416-02 + KNR-W 4-01 0416-07 + KNR-W 4-01 0416-06 + KNR-W 4-01 0416-05	Konieczne wymiana elementów konstrukcyjnych dachu bez względu na rodzaj elementu	m3		
		poz.2 Dachy * 0,03 * 5%	m3	1,07	
				RAZEM	1,07
10 d.1	KNR-W 4-01 0610-03 + KNR-W 4-01 0629-08	Impregnacja biobójcza konstrukcji więźby dachowej z wcześniejszym przeczyszczeniem	m2		
		poz.2 Dachy * 0,9	m2	644,99	
				RAZEM	644,99
11 d.1	KNR-W 2-02 0612-03	Izolacje cieplne i przeciwdźwiękowe z wełny mineralnej gr 20 cm	m2		
		poz.7	m2	213,56	
				RAZEM	213,56
12 d.1	KNR 0-21 4007-01	Podłoga techniczna z desek na strychu	m2		
		poz.6	m2	213,56	
				RAZEM	213,56
13 d.1	KNR-W 2-02 0409-01	Konstrukcja połaci daszku strzech frontowych	m3		
		7 * 2 * (0,7 + 1,4) * 0,08 * 0,12	m3	0,28	
				RAZEM	0,28
14 d.1	KNR-W 4-01 0433-02	Wykonanie rusztowania przy kominach	szt.		
		7	szt.	7,00	
				RAZEM	7,00
15 d.1	KNR-W 2-02 0410-01 + KNR-W 2-02 0409-04	Wykonanie dodatkowych kominów w konstrukcji drewnianej z deskowaniem	m2		
		(0,6 + 0,3) * 2 * (1,2 + 1,4 * 2 + 0,8 + 1,2) + 0,7 * 0,4 * 5	m2	12,20	
		Obmiar dodatkowy:	m3		
		(1,2 + 1,4 * 2 + 0,8 + 1,2) * 4 * 0,1 * 0,05	m3	0,12	
		(0,6 + 0,3) * 2 * 3 * 0,1 * 0,05	m3	0,03	
		1,0 * 2 * 5 * 0,1 * 0,14	m3	0,14	
				RAZEM	12,20
				RAZEM	0,29
16 d.1	KNR-W 2-17 0137-01	Kratki wentylacyjne w kominach	szt.		
		5 * 2 * 2	szt.	20,00	
				RAZEM	20,00
17 d.1	KNNR-W 3 0312-04	Sprawdzenie i odgruzowanie istniejących kominów	m		

Przedmiar

Lp.	Podstawa	Opis i wyliczenia	j.m.	Poszcz.	Razem
		$(6,0 + 2,0 * 2 + 4,0 * 2) * 2$	m	36,00	
				RAZEM	36,00
18 d.1	KNR-W 2-17 0114-02	Podłączenie istniejących kanałów wentylacyjnych do nowych kominów za pomocą kanałów spiro	m2		
		$2 * (3,0 + 7,0 * 2 + 2,0 * 2) * 2 * 0,08 * 3,14$	m2	21,10	
				RAZEM	21,10
19 d.1	KNR-W 2-02 0410-01	Deskowanie połączeń dachowych z tarcicy nasyczonej	m2		
		poz.2 Dachy	m2	716,65	
		$1,5 * 6,3 * 2$	m2	18,90	
				RAZEM	735,55
20 d.1	KNR AT-09 0102-02	Mata strukturalna układane na dachu	m2		
		poz.19	m2	735,55	
				RAZEM	735,55
21 d.1	KNR-W 2-02 0509-02	Pokrycie dachów blachą powlekaną na rąbek wraz z obrobieniem wyłazów, krawędzi i innych elementów	m2		
		poz.20	m2	735,55	
				RAZEM	735,55
22 d.1	KNR-W 2-02 0515-01	Różne obróbki z blachy powlekannej	m2		
		<i>Taras</i> $(2,3 * 2 + 5,5) * 0,25$	m2	2,53	
		<i>Kominy</i> $(0,8 + 0,5) * 2 * 2,3 + (1,5 + 0,5) * 2 * 1,3 + 0,9 * 0,6 + 1,6 * 0,6$	m2	12,68	
		<i>Obróbki</i> $(1,2 * 2 * 2 + 3,5 * 2 + (3,6 + 2,8) * 2 * 2 + 4,9 * 2 + 2,4 * 2) * 0,2$	m2	10,40	
				RAZEM	25,61
23 d.1	KNR 0-21 4007-03	Warstwa podkładowa na balkonie z płyt OSB	m2		
		$2,3 * 5,5$	m2	12,65	
				RAZEM	12,65
24 d.1	KNR-W 2-02 0504-01	Pokrycie balkonu papą jednowarstwową wraz z wywinieciem	m2		
		$2,5 * 5,9$	m2	14,75	
				RAZEM	14,75
25 d.1	KNR 2-02 1110-02	Podłoga tarasu z desek struganych modrzewiowych na legarach impregnowane	m2		
		poz.23	m2	12,65	
				RAZEM	12,65
26 d.1	KNR-W 2-02 1035-04	Balustrady drewniane stylizowane tarasu z słupkami i wypełnieniem	m		
		$2,3 * 2 + 5,5$	m	10,10	
				RAZEM	10,10
27 d.1	KNR 2-02 0509-08	Rynny dachowe z blachy powlekannej	m		
		poz.4	m	133,70	
				RAZEM	133,70
28 d.1	KNR 2-02 0511-04	Rury spustowe okrągłe z blachy powlekannej	m		
		poz.5	m	33,20	
				RAZEM	33,20

Przedmiar

Lp.	Podstawa	Opis i wyliczenia	j.m.	Poszcz.	Razem
2		Kościół - remont wnętrza			
29 d.2	KNR 19-01 0832-04	Bieżące zabezpieczenie strefy pracy folią	m2		
		(4,5 + 5,5 + 8,4 + 9,0) * 2,0 * 3	m2	164,40	
				RAZEM	164,40
30 d.2	KNR 4-04 0505-02	Rozebranie płyt, cokołu wraz z narożnikami, nakrywami, parapetami - z płyt kamiennych marmurowych	m2		
		poz.38 + poz.39 + poz.40 * 1,1	m2	26,91	
				RAZEM	26,91
31 d.2	KNR-W 4-01 0701-02	Odbicie tynków wewnętrznych nad nakrywami	m2		
		poz.32 * 0,5	m2	13,70	
				RAZEM	13,70
32 d.2	TZKNBK XVIIm 0215- 01	Demontaż nakryw nad cokołami.	m		
		poz.41	m	27,40	
				RAZEM	27,40
33 d.2	kalk. indywidualna	Podcięcie istniejącej okładziny ścian /gr. 2 cm/ na wysokość 20 cm, wraz z demontażem kamienia.	m		
		4,5 + 5,5	m	10,00	
				RAZEM	10,00
34 d.2	KNR-W 4-01 0109-09 0109-10	Bieżące wynoszenie, wywiezienie materiału rozbiórkowego samochodami skrzyniowymi wraz z utylizacją	m3		
		poz.30 * 0,03	m3	0,81	
		poz.31 * 0,03	m3	0,41	
		poz.32 * 0,03 * 0,05	m3	0,04	
				RAZEM	1,26
35 d.2	Kalkulacja indywidualna	Odsalanie ścian kamiennych	m2		
		poz.30 + poz.31	m2	40,61	
				RAZEM	40,61
36 d.2	TZKNBK VII - 280	Dezynfekcja, dezynsekcja oraz odgrzybianie ścian przez smarowania	m2		
		poz.30 + poz.31	m2	40,61	
				RAZEM	40,61
37 d.2	KNR BC-02 0115-05	Przepona pozioma i pionowa metodą iniekcji ciśnieniowej w murze z kamienia naturalnego i z cegły - iniekcja dwurzędowa; bez względu na grubość muru	m2		
		63,2	m2	63,20	
				RAZEM	63,20
38 d.2	TZKNBK XVIIm 0212- 01	Montaż okładziny ścian i pilastrów - elementy ścian wraz z profilowaniem, montaż na kotwach. - Marmur CREMA MARFIL gr. 3 cm.	m2		
		(8,4 + 9,0) * 1,3	m2	22,62	
				RAZEM	22,62
39 d.2	TZKNBK XVIIm 0213- 01	Narożniki z elementów łączonych pod kątem 45 stopni, w części dolnej zakończone łukami (cięcie po łuku), klejone kompletami z wyprofilowaną dużą fazą na łączeniu.,	m2		
		3 * 1,1 * 0,20	m2	0,66	
				RAZEM	0,66
40 d.2	TZKNBK XVIIm 0214- 05	Montaż okładziny podokienników - Parapety - Marmur CREMA MARFIL gr. 3 cm	m		
		1,70 + 1,60	m	3,30	
				RAZEM	3,30

Przedmiar

Lp.	Podstawa	Opis i wyliczenia	j.m.	Poszcz.	Razem
41 d.2	TZKNBK XVIIm 0214-01	Nakryw profilowane gr. 3 cm + 2 cm = 5 cm, z obróbkami: element grubości 3 cm półwałek wyfrezowany i wypolerowany przechodzący w element grubości 2 cm z wyfrezowanym i wypolerowanym ćwierćwałkiem wklęsłym, razem sklejone i tworzące jedną całość. - Marmur BIANCO SILVER gr. 3 cm + 2 cm	m		
		8,4 + 9,0	m	17,40	
		4,5 + 5,5	m	10,00	
				RAZEM	27,40
42 d.2	TZKNBK XVIIm 0212-01	Montaż okładziny ścian i pilastrów - elementy Cokołu wys. 20 cm, montaż na kotwach.. - Marmur CREMA MARFIL gr. 3 cm.	m2		
		0,20 * poz.41	m2	5,48	
				RAZEM	5,48
43 d.2	KNR AT-26 0201-01 + KNR AT-26 0201-06 + KNR AT-26 0201-04	Tynki renowacyjny szerokoporowy ścian parteru	m2		
		poz.31	m2	13,70	
				RAZEM	13,70
44 d.2	TZKNBK XV 0211-02	Malowanie zwykłe ścian z gruntowaniem	m2		
		poz.32 * 2,0	m2	54,80	
				RAZEM	54,80
3		Kościół - remont wieży			
45 d.3	KNKRB 2 1502-03	Rusztowania zewnętrzne rurowe o wysokości do 20 m	m2		
		29,1 * (8,4 + 8,3 + 0,8 * 2) + (14,8 + 8,9) * 0,5 * (8,4 + 0,8 * 2)	m2	651,03	
		(2,5 * 2 + 1,0 * 2 + 0,8) * 6,0 * 4	m2	187,20	
				RAZEM	838,23
46 d.3	KNR-W 2-02 1610-09	Daszki ochronne nad wejściami	m2		
		3,6 * 3,0	m2	10,80	
				RAZEM	10,80
47 d.3	KNNR-W 2 W1402-01	Oslony z siatki na rusztowaniach zewnętrznych	m2		
		15,8 * (8,4 + 8,3 + 0,8 * 2) + (14,8 + 8,9) * 0,5 * (8,4 + 0,8 * 2)	m2	407,64	
				RAZEM	407,64
48 d.3	KNR AT-27 0102-04 + KNR 19-01 0826-04 + TZKNC N- K/VI 3/3-a + TZKNBK XVI 3105-01 + TZKNBK XVIIm 01-02 + TZKNBK IV -533	Pełna konserwacja elewacji kamiennej wieży kościoła z oczyszczeniem całości, koniecznymi wymianami, uzupełnieniami i innymi pracami konserwatorskimi	m2		
		15,9 * 8,0 * 4 - (5,8 + 7,5) * 0,5 * 8,0	m2	455,60	
		-(4,1 * 0,8 + 1,8 * 0,8 * 0,5) * 2 * 4 + (0,65 * 4,1 + 0,9 * 1,1 * 0,5) * 6 * 4 + 1,2 * 0,3 * 3	m2	44,92	
		(10,4 * 4 - 1,2 * 2 * 4 + 1,1 * 6 * 4) * 0,9	m2	52,56	
		(-7,4 * 2,6 - 1,3^2 * 3,14 * 0,5 + (7,4 * 2 + 1,3 * 3,14) * 0,6 + 2,6 * 0,9) * 3	m2	-24,67	
		(-6,6 * 0,35 + 6,6 * 0,5) * 3	m2	2,97	
		2,8 * 3,14 * (0,35 - 0,2) * 3 - 2,3^2 * 3,14 / 4 * 3	m2	-8,50	

Przedmiar

Lp.	Podstawa	Opis i wyliczenia	j.m.	Poszcz.	Razem
		Górna_część_wieży (Suma częściowa)	m2	522,88	
				RAZEM	522,88
49 d.3	kalk. indywidualna	Konserwacja witraża	m		
		$1,99^2 * 3,14 / 4$	m	3,11	
				RAZEM	3,11
50 d.3	kalk. indywidualna	Konserwacja zegara	m		
		$2,29^2 * 3,14 / 4 * 3$	m	12,35	
				RAZEM	12,35
51 d.3	kalk. indywidualna	Konserwacja żaluzji	m		
		$(2,02^2 * 3,14 / 4 / 2 + 6,94 * 2,02) * 3$	m	46,86	
				RAZEM	46,86
52 d.3	TZKNC N- K/VI 2/3-a	Zabezpieczenie - impregnacja powierzchni kamiennej	dm2		
		poz.48	dm2	522,88	
		$11,53 * 8,15 * 2$	dm2	187,94	
		$11,66 * 8,2$	dm2	95,61	
		$-(2,49 * 2,59 + 2,59^2 * 3,14 / 4 / 2) + 1,83 * (2,49 * 2 + 2,59 * 3,14 / 2)$	dm2	7,47	
		$-3,59^2 * 3,14 / 4 + 1,57 * 2,75 * 3,14$	dm2	3,44	
		Dolna_część_wieży (Suma częściowa)	dm2	294,46	
				RAZEM	817,34
53 d.3	KNR-W 4-01 0109-09 0109-10	Bieżące wynoszenie, wywiezienie materiału rozbiórkowego samochodami skrzyniowymi wraz z utylizacją	m3		
		#p_0 * 0,06 { Błędne odwołanie do obmiaru pozycji }	m3	0,00	
		#p_0 * 0,001 { Błędne odwołanie do obmiaru pozycji }	m3	0,00	
				RAZEM	0,00

Tabela elementów scalonych

Lp.	Nazwa	R+S+narzuty	M+narzuty	Razem
1	Plebania - Wymiana pokrycia			
2	Kościół - remont wnętrza			
3	Kościół - remont wieży			
	Wartość kosztorysowa robót bez podatku VAT			

Słownie:

Kosztorys

Lp.	Opis	Ilość	j.m.	Cena	Wartość
KOSZTORYS:					
1	Plebania - Wymiana pokrycia				
1 d.1	Rusztowania zewnętrzne rurowe	587,09	m2		
2 d.1	Rozebranie pokrycia dachowego i obróbkę z blachy nie nadającej się do użytku	768,76	m2		
3 d.1	Rozebranie elementów więźb dachowych - deskowanie dachu z desek w odstępach	716,65	m2		
4 d.1	Rozebranie rynny z blachy nie nadającej się do użytku	133,70	m		
5 d.1	Rozebranie rury spustowej z blachy nie nadającej się do użytku	33,20	m		
6 d.1	Rozebranie podłóg z desek strychu	213,56	m2		
7 d.1	Rozebranie zasypki i innych izolacji stropu bez względu na grubości rodzaj	213,56	m2		
8 d.1	Bieżące wynoszenie, wywiezienie materiału rozbiórkowego samochodami skrzyniowymi wraz z utylizacją - izolacje stropu	32,03	m3		
9 d.1	Konieczne wymiana elementów konstrukcyjnych dachu bez względu na rodzaj elementu	1,07	m3		
10 d.1	Impregnacja biobójcza konstrukcji więźby dachowej z wcześniejszym przeczyszczeniem	644,99	m2		
11 d.1	Izolacje cieplne i przeciwdźwiękowe z wełny mineralnej gr 20 cm	213,56	m2		
12 d.1	Podłoga techniczna z desek na strychu	213,56	m2		
13 d.1	Konstrukcja połączenia daszku strzech frontowych	0,28	m3		
14 d.1	Wykonanie rusztowania przy kominach	7,00	szt.		
15 d.1	Wykonanie dodatkowych kominów w konstrukcji drewnianej z deskowaniem	12,20	m2		
16 d.1	Kratki wentylacyjne w kominach	20,00	szt.		
17 d.1	Sprawdzenie i odgruzowanie istniejących kominów	36,00	m		
18 d.1	Podłączenie istniejących kanałów wentylacyjnych do nowych kominów za pomocą kanałów spiro	21,10	m2		
19 d.1	Deskowanie połączenia dachowych z tarcicy nasyczonej	735,55	m2		
20 d.1	Mata strukturalna układane na dachu	735,55	m2		
21 d.1	Pokrycie dachów blachą powlekaną na rąbek wraz z obrobieniem wyłazów, krawędzi i innych elementów	735,55	m2		
22 d.1	Różne obróbki z blachy powlekannej	25,61	m2		
23 d.1	Warstwa podkładowa na balkonie z płyt OSB	12,65	m2		
24 d.1	Pokrycie balkonu papą jednowarstwową wraz z wywiniciem	14,75	m2		
25 d.1	Podłoga tarasu z desek struganych modrzewiowych na legarach impregnowane	12,65	m2		
26 d.1	Balustrady drewniane stylizowane tarasu z słupkami i wypełnieniem	10,10	m		
27 d.1	Rynny dachowe z blachy powlekannej	133,70	m		
28 d.1	Rury spustowe okrągłe z blachy powlekannej	33,20	m		
Razem dział: Plebania - Wymiana pokrycia					

Kosztorys

Lp.	Opis	Ilość	j.m.	Cena	Wartość
2	Kościół - remont wnętrza				
29 d.2	Bieżące zabezpieczenie strefy pracy folią	164,40	m2		
30 d.2	Rozebranie płyt, cokołu wraz z narożnikami, nakrywami, parapetami - z płyt kamiennych marmurowych	26,91	m2		
31 d.2	Odbicie tynków wewnętrznych nad nakrywami	13,70	m2		
32 d.2	Demontaż nakryw nad cokołami.	27,40	m		
33 d.2	Podcięcie istniejącej okładziny ścian /gr. 2 cm/ na wysokość 20 cm, wraz z demontażem kamienia.	10,00	m		
34 d.2	Bieżące wynoszenie, wywiezienie materiału rozbiórkowego samochodami skrzyniowymi wraz z utylizacją	1,26	m3		
35 d.2	Odsalanie ścian kamiennych	40,61	m2		
36 d.2	Dezynfekcja, dezynsekcja oraz odgrzybianie ścian przez smarowania	40,61	m2		
37 d.2	Przepona pozioma i pionowa metodą iniekcji ciśnieniowej w murze z kamienia naturalnego i z cegły - iniekcja dwurzędowa; bez względu na grubość muru	63,20	m2		
38 d.2	Montaż okładziny ścian i pilastrów - elementy ścian wraz z profilowaniem, montaż na kotwach. - Marmur CREMA MARFIL gr. 3 cm.	22,62	m2		
39 d.2	Narożniki z elementów łączonych pod kątem 45 stopni, w części dolnej zakończone łukami (cięcie po łuku), klejone kompletami z wyprofilowaną dużą fazą na łączeniu.,	0,66	m2		
40 d.2	Montaż okładziny podokienników - Parapety - Marmur CREMA MARFIL gr. 3 cm	3,30	m		
41 d.2	Nakryw profilowane gr. 3 cm + 2 cm = 5 cm, z obróbkami: element grubości 3 cm półwałek wyfrezowany i wypolerowany przechodzący w element grubości 2 cm z wyfrezowanym i wypolerowanym ćwierćwałkiem wklęsłym, razem sklejone i tworzące jedną całość. - Marmur BIANCO SILVER gr. 3 cm + 2 cm	27,40	m		
42 d.2	Montaż okładziny ścian i pilastrów - elementy Cokołu wys. 20 cm, montaż na kotwach.. - Marmur CREMA MARFIL gr. 3 cm.	5,48	m2		
43 d.2	Tynki renowacyjny szerokoporowy ścian parteru	13,70	m2		
44 d.2	Malowanie zwykłe ścian z gruntowaniem	54,80	m2		
Razem dział: Kościół - remont wnętrza					
3	Kościół - remont wieży				
45 d.3	Rusztowania zewnętrzne rurowe o wysokości do 20 m	838,23	m2		
46 d.3	Daszki ochronne nad wejściami	10,80	m2		
47 d.3	Oslony z siatki na rusztowaniach zewnętrznych	407,64	m2		
48 d.3	Pełna konserwacja elewacji kamiennej wieży kościoła z oczyszczeniem całości , koniecznymi wymianami, uzupełnieniami i innymi pracami konserwatorskimi	522,88	m2		
49 d.3	Konserwacja witraża	3,11	m		
50 d.3	Konserwacja zegara	12,35	m		
51 d.3	Konserwacja żaluzji	46,86	m		
52 d.3	Zabezpieczenie - impregnacja powierzchni kamiennej	817,34	dm2		
53 d.3	Bieżące wynoszenie, wywiezienie materiału rozbiórkowego samochodami skrzyniowymi wraz z utylizacją	0,00	m3		
Razem dział: Kościół - remont wieży					
Kosztorys netto					

Kosztorys

Lp.	Opis	Ilość	j.m.	Cena	Wartość
VAT 23%					
Kosztorys brutto					

Spis treści

Strona Tytułowa	1
Ogólna charakterystyka obiektu	2
Przedmiar	3
1 Plebania - Wymiana pokrycia	3
2 Kościół - remont wnętrza	6
3 Kościół - remont wieży	7
Tabela elementów scalonych	9
Kosztorys	10
1 Plebania - Wymiana pokrycia	10
2 Kościół - remont wnętrza	11
3 Kościół - remont wieży	11
Spis treści	13